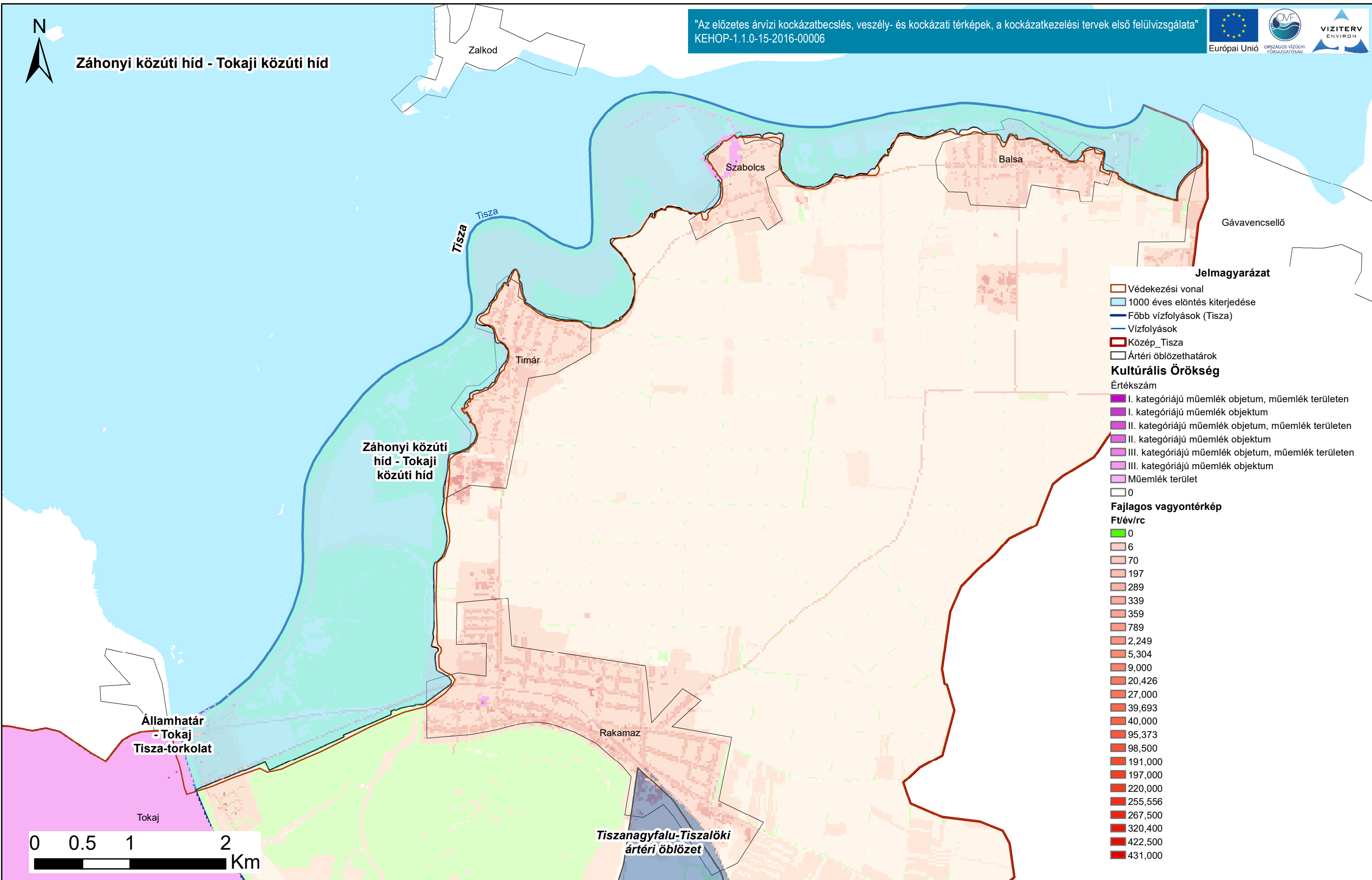




Záhonyi közúti híd - Tokaji közúti híd

"Az előzetes árvízi kockázatbecslés, veszély- és kockázati térképek, a kockázatkezelési tervek első felülvizsgálata"
KEHOP-1.1.0-15-2016-00006

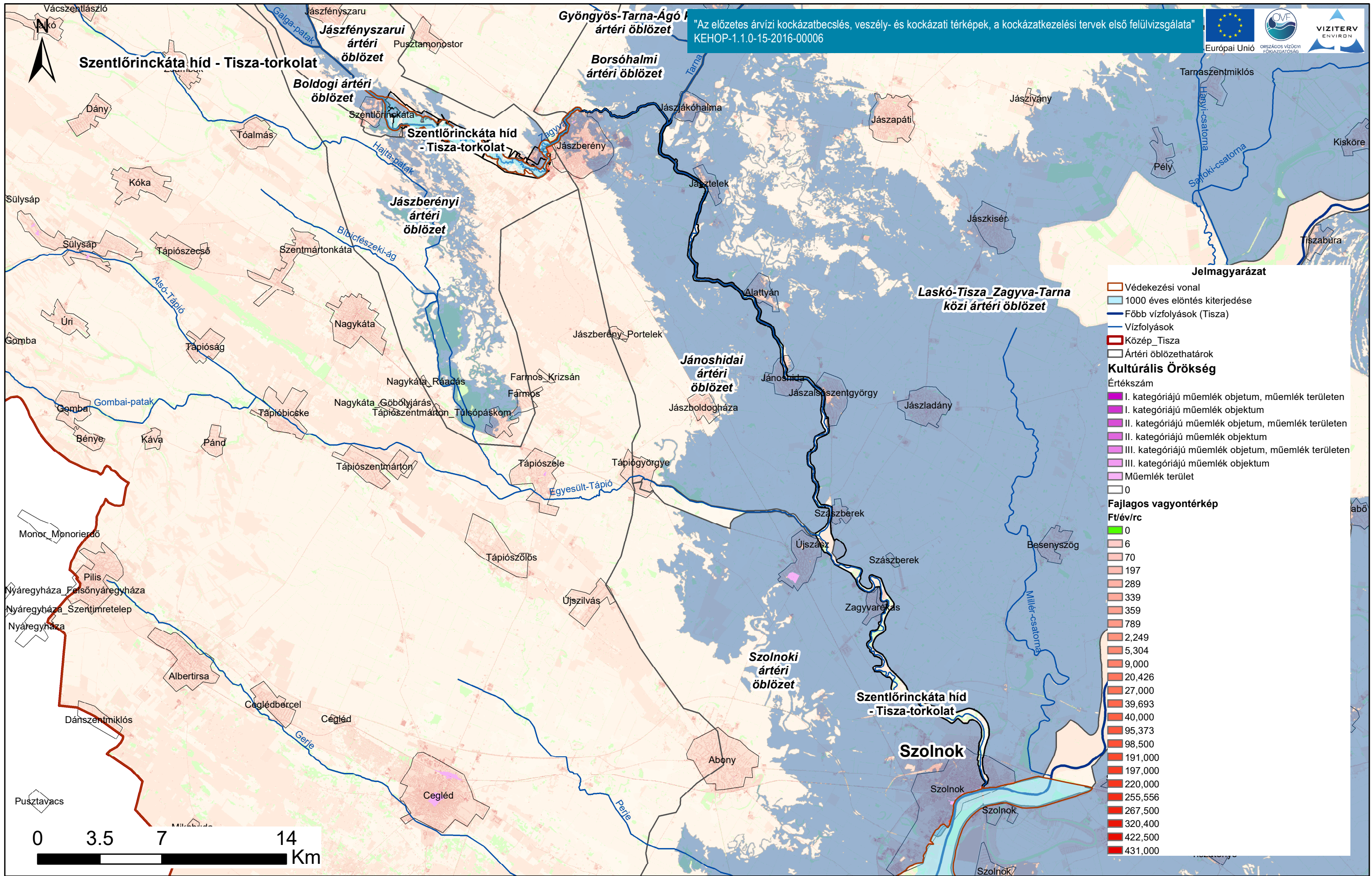


Tisza vízgyűjtő magyarországi része

Közép-Tisza kulturális örökség és fajlagos vagyon térképe

ÁKK tervezési egység: Közép-Tisza

A fajlagos vagyon térkép a területhasználati térkép fajlagos vagyonértékeit ábrázolja Ft/m² értékkel és mértékegységgel.

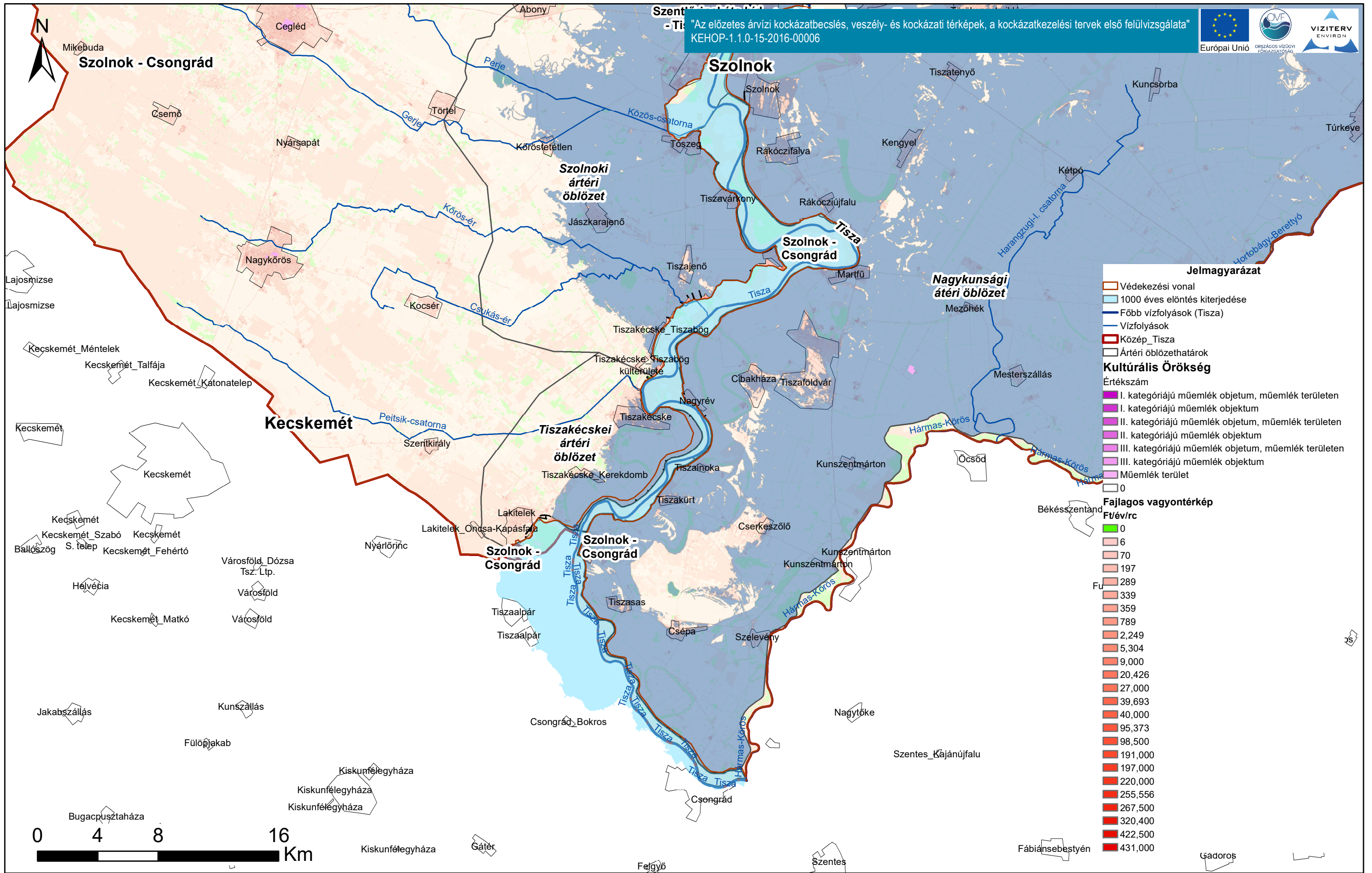


Tisza vízgyűjtő magyarországi része

Közép-Tisza kulturális örökség és fajlagos vagyon térképe

ÁKK tervezési egység: Közép-Tisza

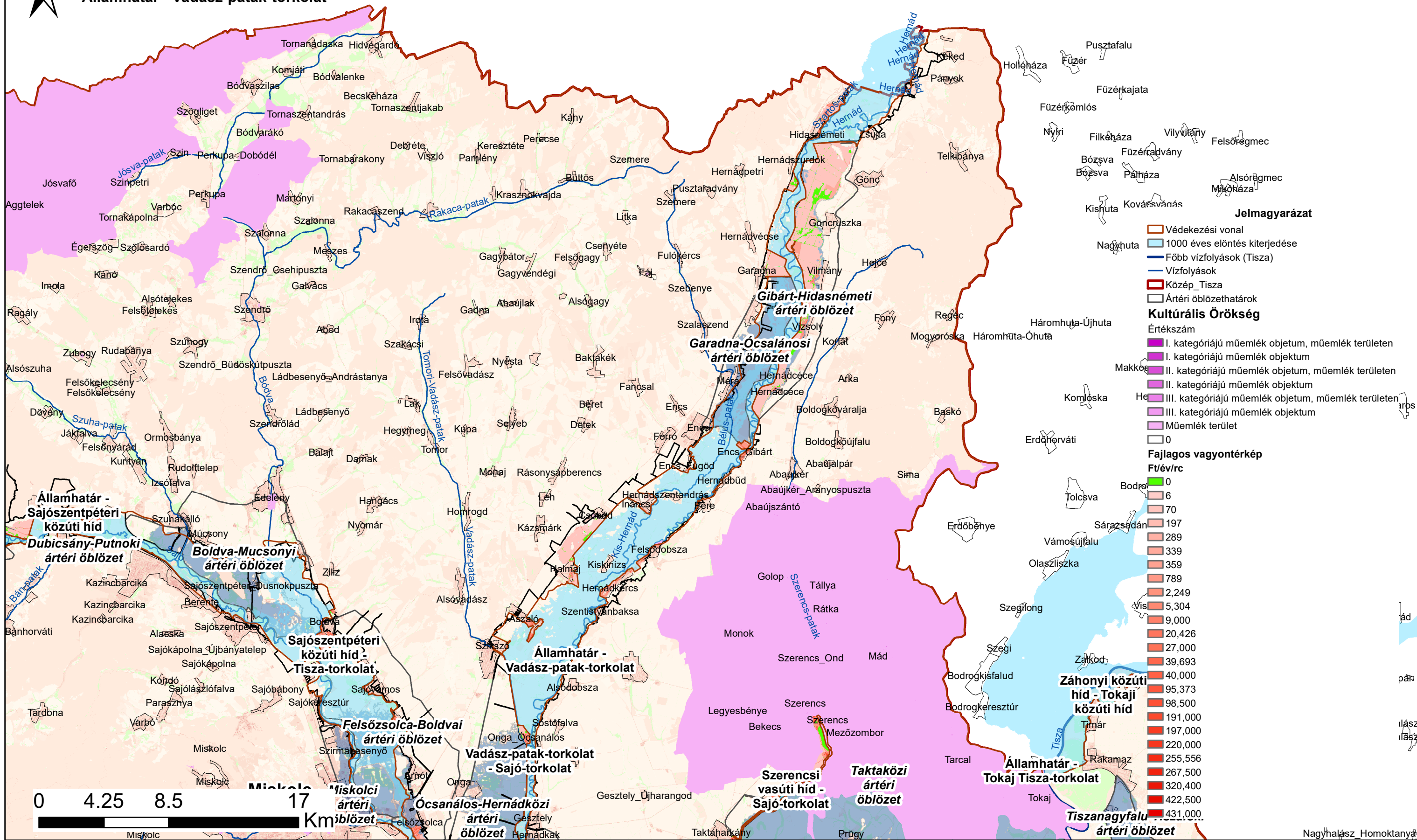
A fajlagos vagyon térkép a területhasználati térkép fajlagos vagyonértékeit ábrázolja Ft/m² értékkel és mértékegységgel.





Államhatár - Vadász-patak-torkolat

"Az előzetes árvízi kockázatbecslés, veszély- és kockázati térképek, a kockázatkezelési tervek első felülvizsgálata"
KEHOP-1.1.0-15-2016-00006

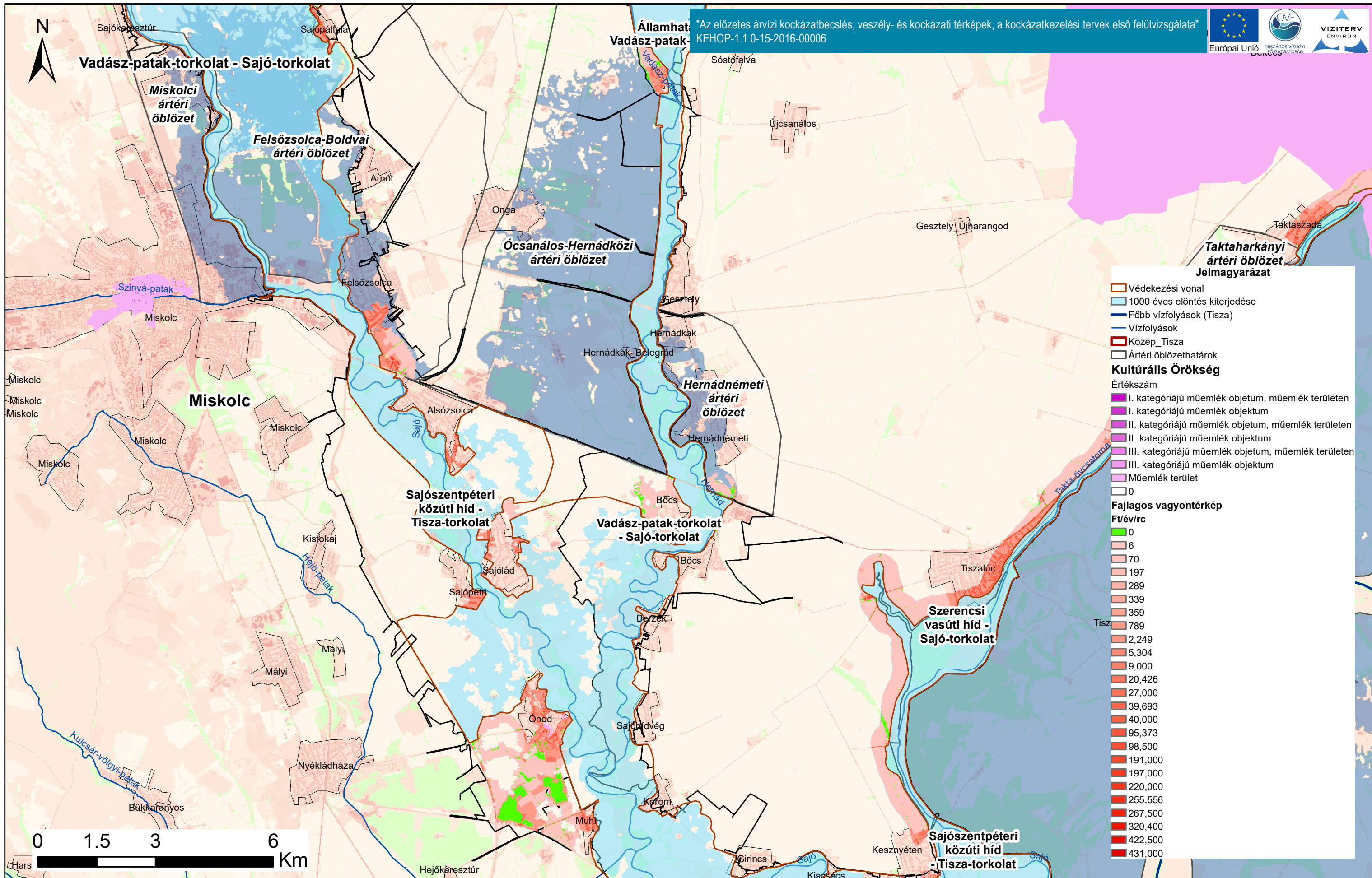


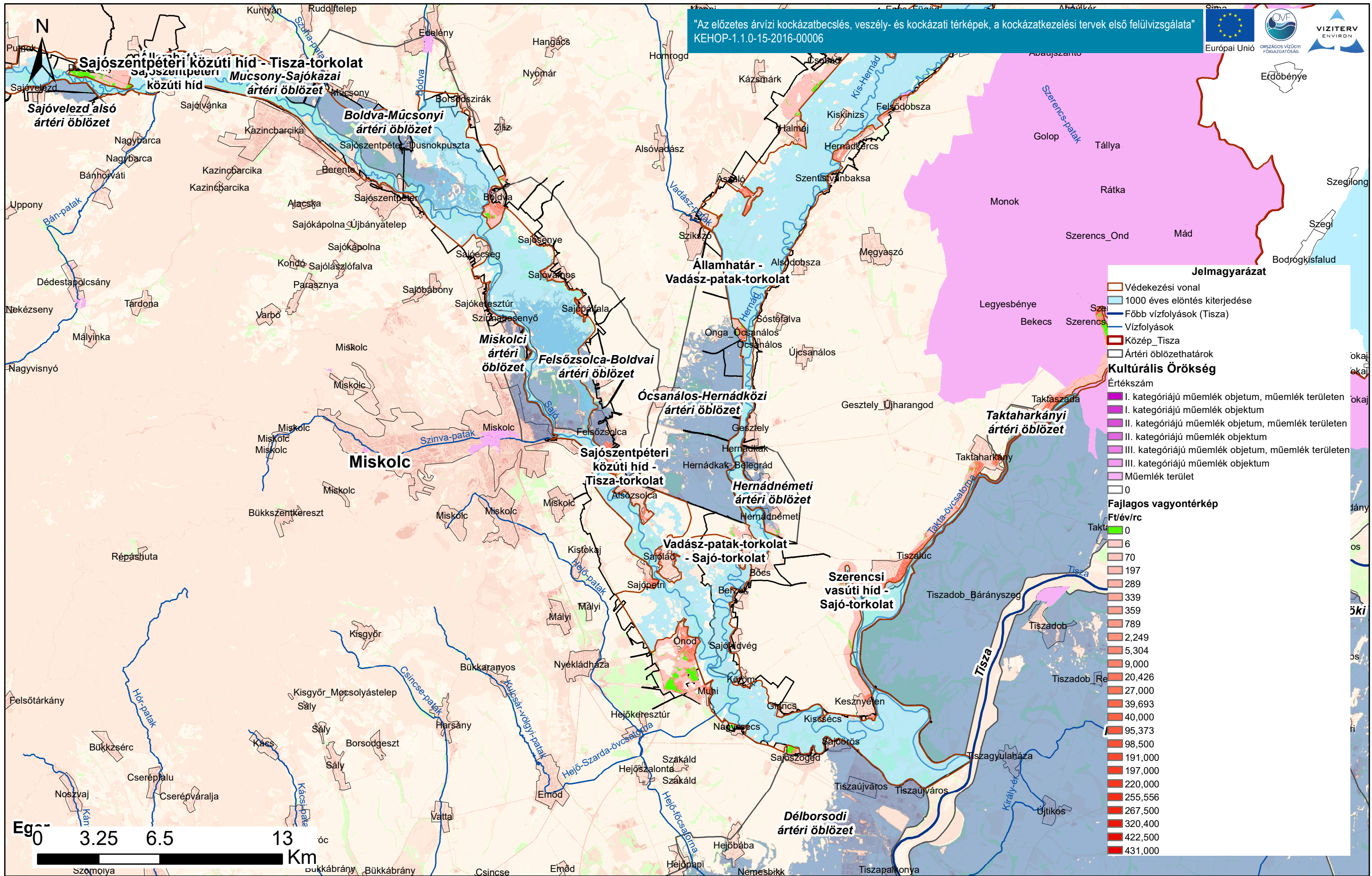
Tisza vízgyűjtő magyarországi része

Közép-Tisza kulturális örökség és fajlagos vagyon térképe

ÁKK tervezési egység: Közép-Tisza

A fajlagos vagyon térkép a területhasználati térkép fajlagos vagyontékeit ábrázolja Ft/m² értékkel és mértékegységgel.



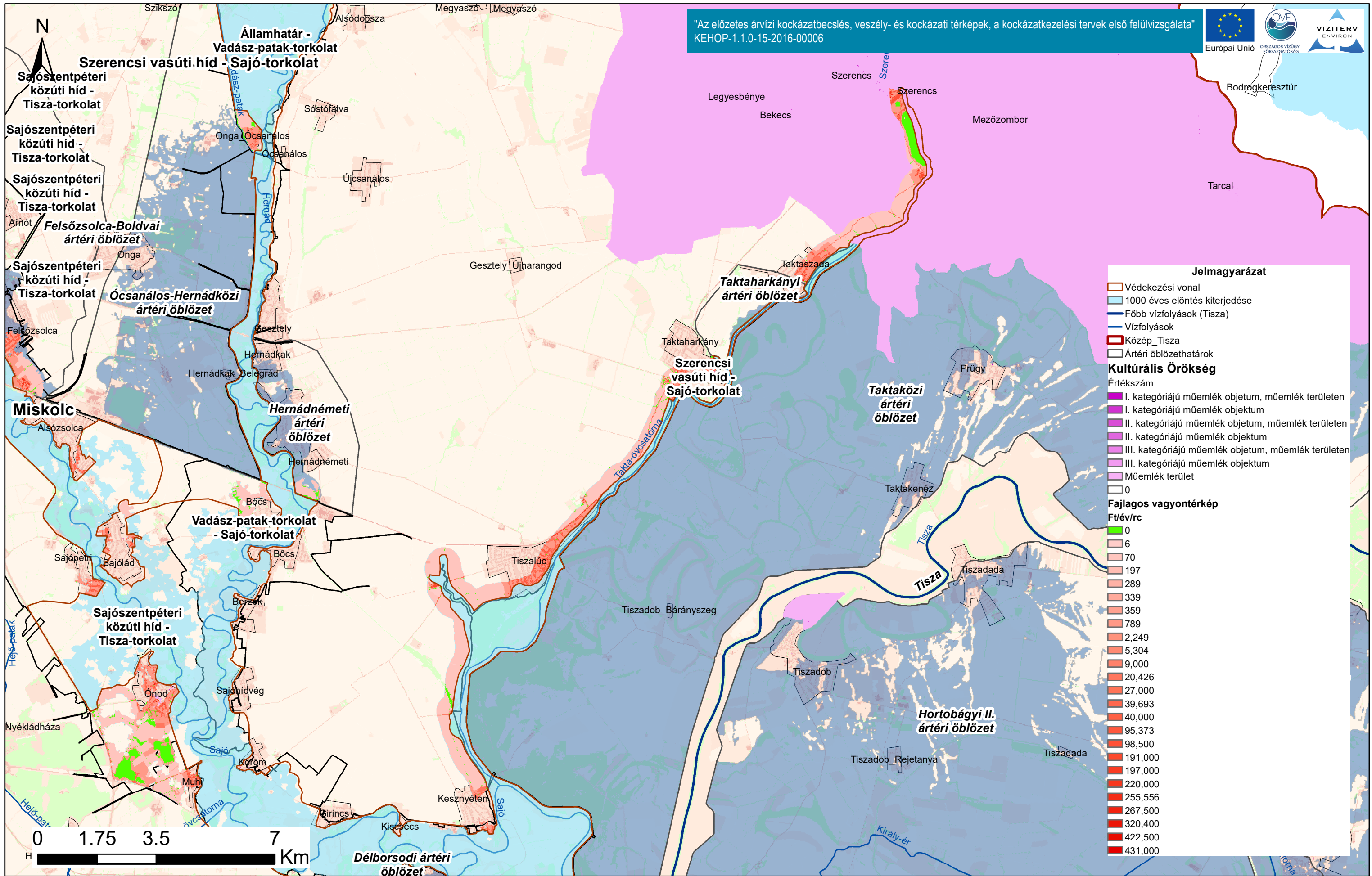


Tisza vízgyűjtő magyarországi része

Közép-Tisza kulturális örökség és fajlagos vagyon térképe

ÁKK tervezési egység: Közép-Tisza

A fajlagos vagyon térkép a területhasználati térkép fajlagos vagyontékeit ábrázolja Ft/m² értékkel és mértékegységgel.



Tisza vízgyűjtő magyarországi része

Közép-Tisza kulturális örökség és fajlagos vagyon térképe

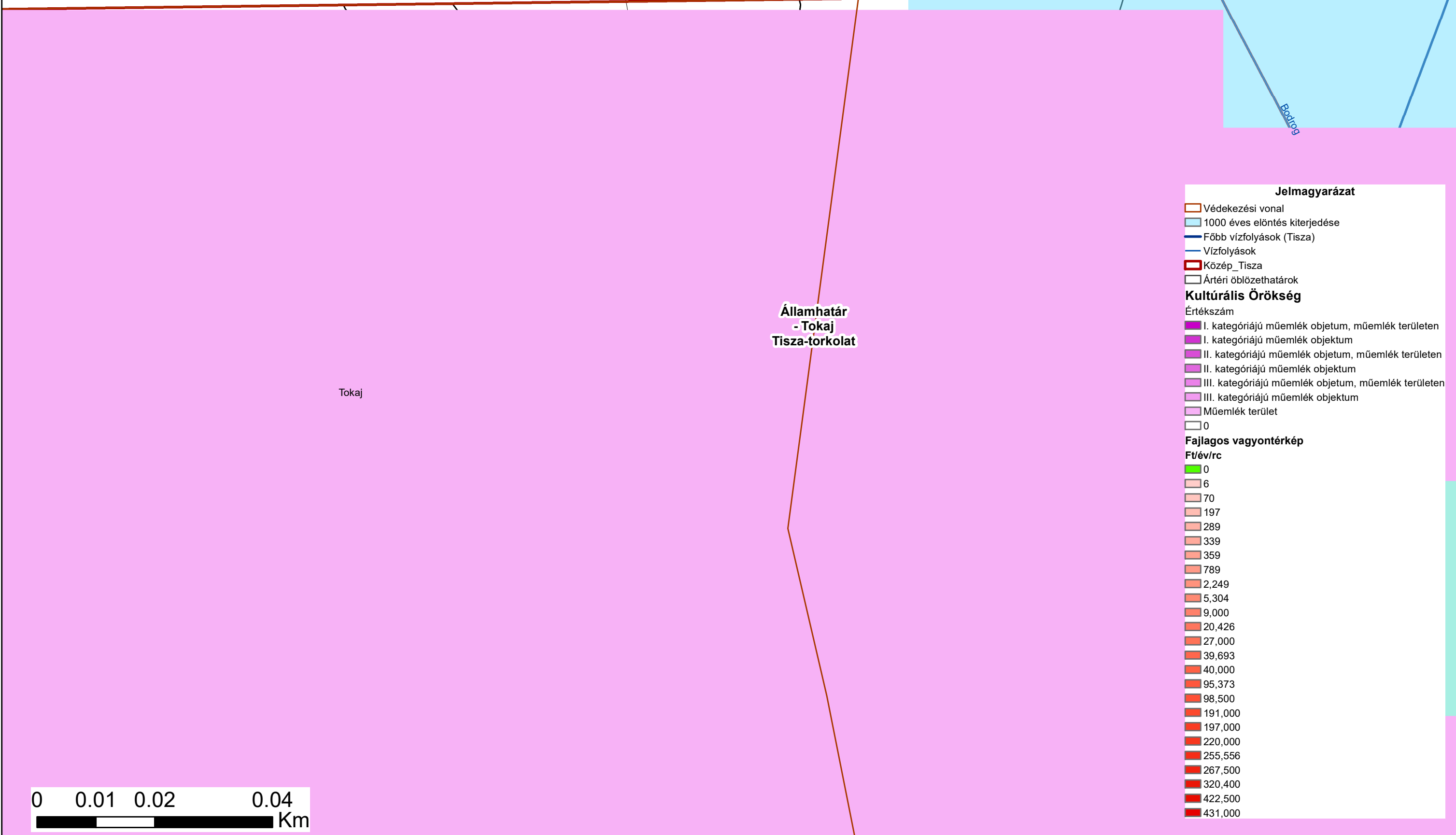
ÁKK tervezési egység: Közép-Tisza

A fajlagos vagyon térkép a területhasználati térkép fajlagos vagyontékeit ábrázolja Ft/m² értékkel és mértékegységgel.



Államhatár - Tokaj Tisza-torkolat

"Az előzetes árvízi kockázatbecslés, veszély- és kockázati térképek, a kockázatkezelési tervek első felülvizsgálata"
KEHOP-1.1.0-15-2016-00006



Jelmagyarázat

- Védekezési vonal
- 1000 éves elöntés kiterjedése
- Főbb vízfolyások (Tisza)
- Vízfolyások
- Közép_Tisza
- Ártéri öblözethatárok

Kulturális Örökség

Értékszám

- I. kategóriájú műemlék objektum, műemlék területen
- I. kategóriájú műemlék objektum
- II. kategóriájú műemlék objektum, műemlék területen
- II. kategóriájú műemlék objektum
- III. kategóriájú műemlék objektum, műemlék területen
- III. kategóriájú műemlék objektum
- Műemlék terület
- 0

Fajlagos vagyontérkép

Ft/év/rc

- 0
- 6
- 70
- 197
- 289
- 339
- 359
- 789
- 2,249
- 5,304
- 9,000
- 20,426
- 27,000
- 39,693
- 40,000
- 95,373
- 98,500
- 191,000
- 197,000
- 220,000
- 255,556
- 267,500
- 320,400
- 422,500
- 431,000

0 0.01 0.02 0.04 Km

Tisza vízgyűjtő magyarországi része

Közép-Tisza kulturális örökség és fajlagos vagyon térképe

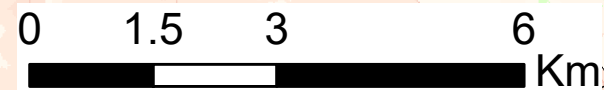
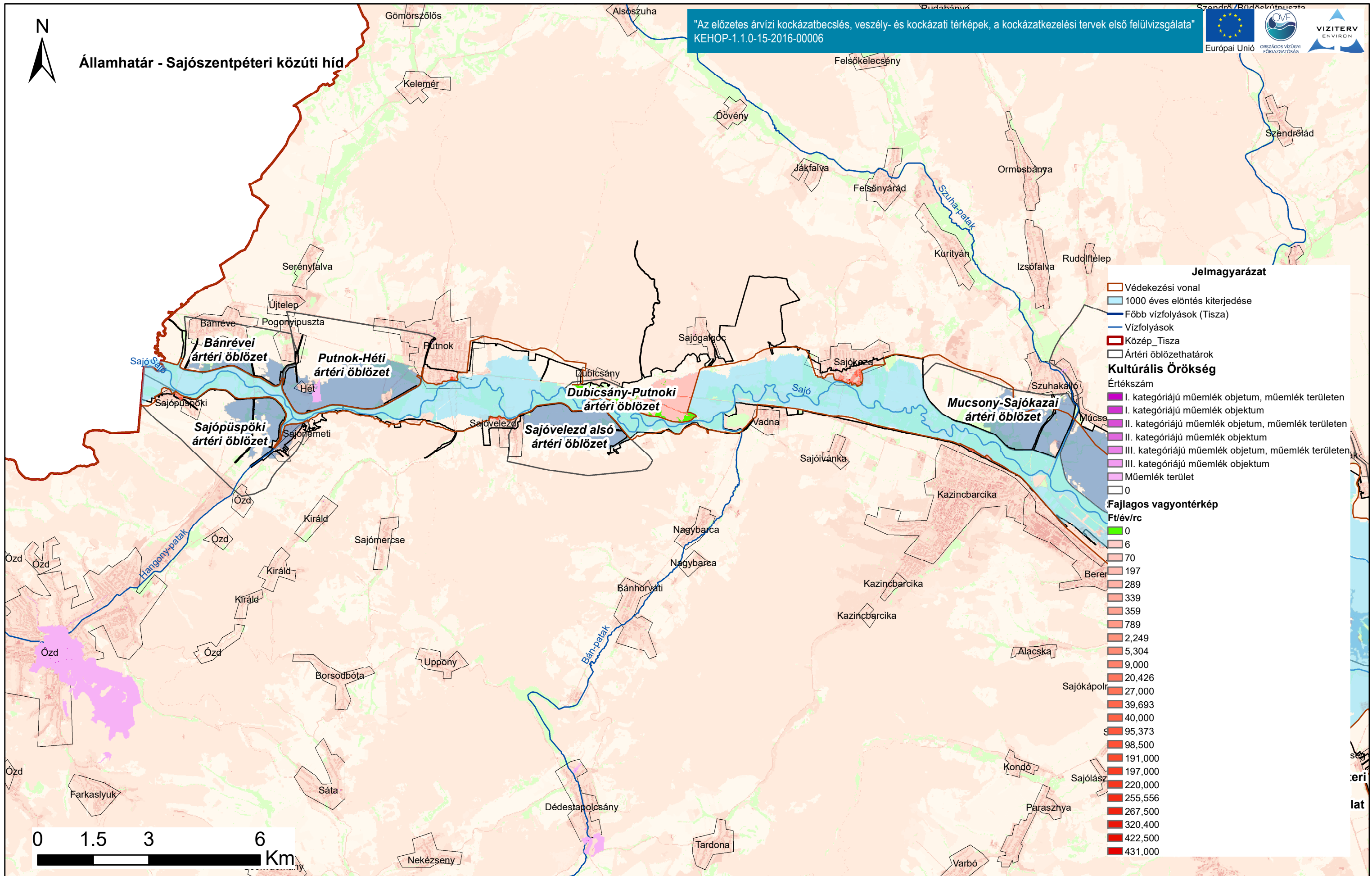
ÁKK tervezési egység: Közép-Tisza

A fajlagos vagyon térkép a területhasználati térkép fajlagos vagyonértékeit ábrázolja Ft/m² értékkel és mértékegységgel.



Államhatár - Sajószentpéteri közúti híd

"Az előzetes árvízi kockázatbecslés, veszély- és kockázati térképek, a kockázatkezelési tervek első felülvizsgálata"
KEHOP-1.1.0-15-2016-00006



Tisza vízgyűjtő magyarországi része

Közép-Tisza kulturális örökség és fajlagos vagyon térképe

ÁKK tervezési egység: Közép-Tisza

A fajlagos vagyon térkép a területhasználati térkép fajlagos vagyonértékeit ábrázolja Ft/m² értékkel és mértékegységgel.